

## รูปแสดงการปฏิบัติตามมาตรการป้องกันและแก้ไขผลกระทบสิ่งแวดล้อม

โครงการเอสเควี 61 (SKV 61 )

ระหว่างเดือนมกราคม ถึงเดือนมิถุนายน พ.ศ. 2568



รูปที่ 1 รื้อรอบบริเวณโครงการ



รูปที่ 2 ป้ายรายละเอียดโครงการ

รูปที่ 3 เจ้าหน้าที่พบปะพื้นที่ข้างเคียง



รูปที่ 3 (ต่อ) เจ้าหน้าที่พบปะพื้นที่ข้างเคียง

รูปที่ 3 (ต่อ) เจ้าหน้าที่พบปะพื้นที่ข้างเคียง

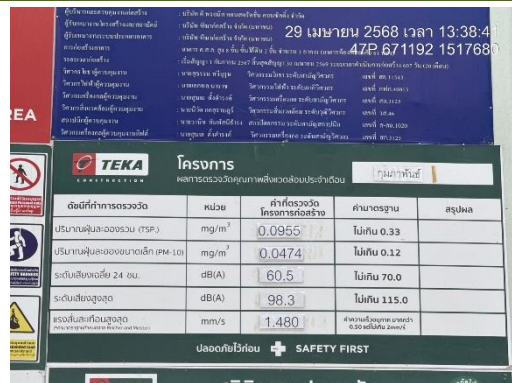




รูปที่ 4 กล่องรับเรื่องร้องเรียน



รูปที่ 5 หัสน์เพรียน้ำบนแนวรั้ว รอบโครงการ



รูปที่ 5 ประตูโครงการปิดทึบ

รูปที่ 6 ป้ายประชาสัมพันธ์ผลการตรวจวัดสิ่งแวดล้อม



รูปที่ 6 เครื่องแบบเรียลไทม์

รูปที่ 7 ป้ายไฟกระพริบบริเวณทางเข้า-ออก





รูปที่ 8 ป้ายกำกับให้ทิ้งมูลฝอยลงถังรองรับ



รูปที่ 9 ป้ายเตือนต่าง ๆ และลูกศรแสดงทิศทาง

รูปที่ 10 ป้ายพื้นที่เขตก่อสร้าง



รูปที่ 11 พื้นที่กองเก็บวัสดุก่อสร้าง

รูปที่ 12 การฉีดพรมน้ำบริเวณพื้นที่ก่อสร้าง



รูปที่ 12 (ต่อ) การฉีดพรมน้ำบริเวณพื้นที่ก่อสร้าง





รูปที่ 13 พนักงานคอยกวาดบริเวณด้านหน้าโครงการ



รูปที่ 14 ป้าย “ห้ามเผาขยะหรือวัสดุก่อสร้าง” ภายในโครงการ

รูปที่ 15 เจ้าหน้าที่ล้างล้อรถบรรทุกด้วยสายยางฉีดน้ำแรงดันสูง (Water Jet)



รูปที่ 16 แผ่นเหล็กอย่างหนาปูพื้นที่เดินรถในโครงการ

รูปที่ 17 ป้าย “ดับหรือเบรเครื่องลง” ระหว่างการพัก



รูปที่ 17 ห้องน้ำ/ห้องส้วมสำหรับคนงาน

รูปที่ 18 พนักงานดูแลความสะอาดห้องน้ำ/ห้องส้วม





รูปที่ 19 ถังบำบัดน้ำเสียสำเร็จรูป



รูปที่ 20 ถังรองรับมูลฝอยในพื้นที่ก่อสร้าง



รูปที่ 21 วัสดุประกอบสำเร็จรูปหรือกึ่งสำเร็จรูป



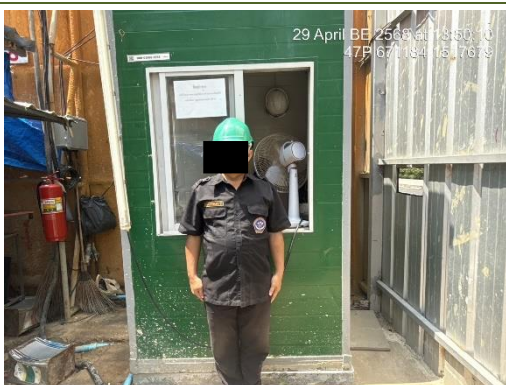
รูปที่ 22 อุปกรณ์ป้องกันอันตรายส่วนบุคคล (PPE)



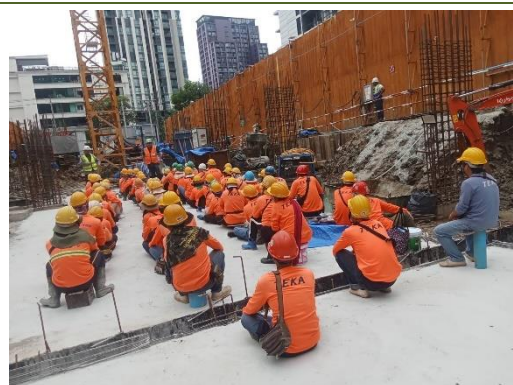
รูปที่ 23 อุปกรณ์ปฐมพยาบาล



รูปที่ 24 รถรับ-ส่ง ประจำพื้นที่ก่อสร้าง กรณีมีเหตุเคลื่อนย้ายผู้ป่วยฉุกเฉิน



รูปที่ 25 เจ้าหน้าที่รักษาความปลอดภัย (รปภ.)



รูปที่ 26 กิจกรรม Safety talk





รูปที่ 27 การปิดคลุมท้ายรถบรรทุกดิน



รูปที่ 28 ถังน้ำสำรองน้ำใช้



รูปที่ 29 รณรงค์ประหยัดน้ำ



รูปที่ 30 น้ำดื่มสะอาดให้คนงาน



รูปที่ 31 ห้ามจอดรถด้านหน้าโครงการ



รูปที่ 32 รณรงค์ประหยัดไฟฟ้า



รูปที่ 33 อุปกรณ์ไฟฟ้า เป็นไปตามมาตรฐาน



รูปที่ 34 หม้อแปลงไฟฟ้า





รูปที่ 35 ถังดับเพลิงเคมี



รูปที่ 36 ป้ายแนะนำการใช้อุปกรณ์ดับเพลิง



รูปที่ 37 พื้นที่สูบบุหรี่



รูปที่ 38 พื้นที่จัดเก็บวัสดุไวไฟ



รูปที่ 39 ติดหมายเลขหรือช่องทางติดต่อสถานีดับเพลิง



รูปที่ 40 จัดให้มีกล้องวงจรปิด CCTV / จอควบคุม CCTV



รูปที่ 41 บ้านพักคนงาน





รูปที่ 41 (ต่อ) บ้านพักคนงาน